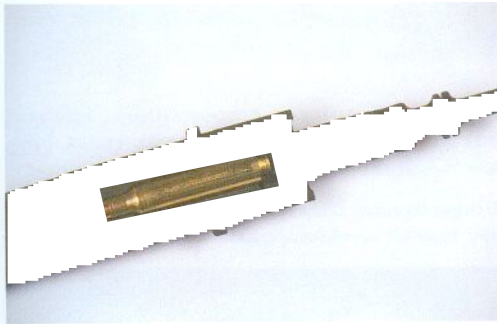


Патронник сужен таким образом, чтобы плотно зафиксировать патрон. Это необходимо для предотвращения проваливания патрона в ствол, что ослабило бы удар бойка по капсюлю и привело к осечке.

На некоторых моделях оружия, главным образом военного, **дульная часть ствола может**

Патрон в патроннике (макет затвора Бушмастер)



оснащаться различными дополнительными приспособлениями, такими как **пламегасители**, которые используются для того, чтобы вспышка и выброс пламени не выдали позиции стрелка. Другим дополнительным приспособлением, **одевающимся на ствол**, является дульный тормоз (т.ж. дульный компенсатор – прим. переводчика). Отдача при выстреле, особенно из крупнокалиберного оружия, может стать серьезной помехой для стрелка. Дульный тормоз поглощает определенную часть давления пороховых газов, уменьшая отдачу. Аналогичные устройства применяются в матчевых (целевых) пистолетах. Дульные тормозы производятся самых различных видов и размеров, а иногда выпол-

Пламегаситель винтовки Галли САР



няется как единое целое с дулом. В этом случае компенсаторы делаются в виде нескольких небольших отверстий или прорезей, расположенных непосредственно в дульной части ствола. В момент покидания пулей ствола, часть пороховых газов уходит через эти про-

Дульный тормоз снайперской винтовки ЛАР-Гризли .50 БМГ



рези. Дульные тормозы такой конструкции известны под названием **Магна-Порт**.

Еще одним устройством, используемым в качестве дульной насадки, является гаситель вибрации системы Винчестер Босс. Он действует следующим образом:

Во время прохождения пулей канала ствола возникает сильная вибрация, вызванная воздействием нарезных канавок на пулю, которая исчезает только после выхода пули из канала ствола. Сила вибрации достигает пика

Дульные тормозы фирмы GOL



непосредственно в момент отрыва пули от дула, что зачастую становится причиной отклонения пули от прицельной траектории.

Гаситель вибрации системы Браунинг и Винчестер

